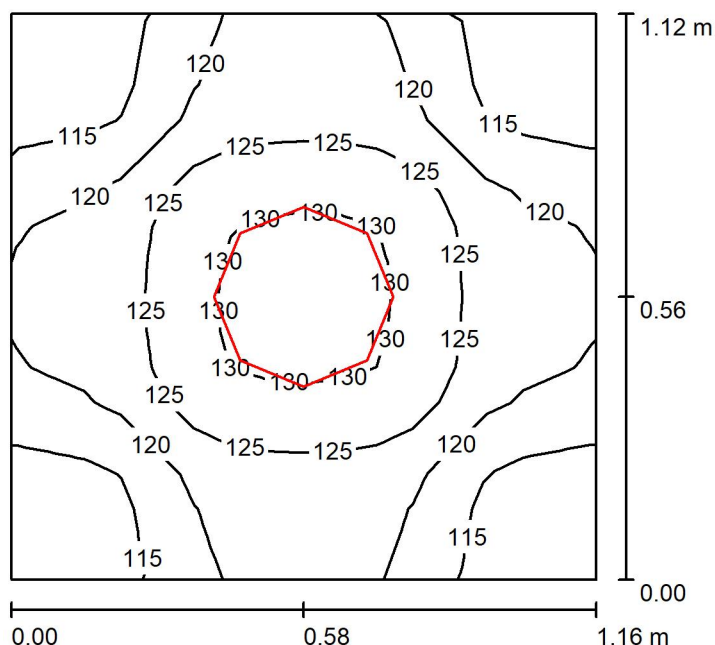




Edytor
Telefon
faks
e-Mail

Pomieszczenie -1/15 / Podsumowanie



Wysokość pomieszczenia: 3.200 m, Wysokość montażu: 3.200 m,
Współczynnik konserwacji: 0.77

Wartości Lux, Skala 1:15

Powierzchnia	ρ [%]	E_m [lx]	E_{min} [lx]	E_{max} [lx]	E_{min} / E_m
Płaszczyzna pracy	/	121	111	131	0.919
Podłoga	20	67	63	70	0.937
Sufit	70	123	88	157	0.716
Ściany (4)	50	143	27	478	/

Płaszczyzna pracy:

Wysokość: 0.850 m
Siatka: 16 x 16 Punkty
Margines: 0.000 m

Liczba punktów poniżej 400 lx (do IEQ-7): 100.00%.

Wykaz opraw

Nr.	Ilość	Etykieta (Czynnik korekcyjny)	Φ (Oprawa) [lm]	Φ (Lampy) [lm]	P [W]
1	1	LUXIONA TroII AM-NEW-LEDXXXI65 AMETYST NEW LED 2000LM PC E IP65 840 (1.000)	1511	2089	13.0
W sumie:			1511	2089	13.0

Specyfikacja mocy przyłączeniowej: $10.01 \text{ W/m}^2 = 8.26 \text{ W/m}^2/100 \text{ lx}$ (Powierzchnia podstawowa: 1.30 m^2)